

# 謎解きスポット

## まつみ にしてらお おおぐち 松見・西寺尾・大口 エリア

[散歩ガイド P.14-15]

22 おおぐちどりしょうてんがい  
大口通商店街

<住所>大口通107-9



25 にしてらお おか こうえん  
西寺尾の丘公園

<住所>

西寺尾2丁目1503-2



27 かみ き こうえん  
神の木公園と

斜面緑地

<住所>

神の木台13



## みつざわ たんまち 三ツ沢・反町 エリア

[散歩ガイド P.16-17]

33 とうよこ りよくどう  
東横フラワー緑道

<住所>  
広台太田町7



35 たんまちこうえん  
反町公園

<住所>  
反町1丁目12



36 けいりんじ  
慶運寺

<住所>  
神奈川本町18-2



神奈川区  
マスコットキャラクター  
『かめ太郎』

# 謎解きラリー

## たまてばこ 玉手箱と6つの謎

きみが見つけた古い巻物には

ぼくの宝物が入った

玉手箱を開けるカギが隠されているよ!

6つのナゾを解いて

宝物を手に入れる冒険に出かけよう!



参加無料・申込不要

12月20日(金) ~ 2月2日(日)

## ぼくの宝物 (景品一覧)

謎を解くことができれば、  
ぼくのとおきの宝物をプレゼントするよ!



株式会社ガトーよこはま  
よこはまチーズケーキ13cm引換券



横浜銀行アイスアリーナ  
ペア無料招待券



株式会社能登屋  
さつまあげ詰め合わせ引換券



株式会社鷹金商店  
焼き海苔・味付け海苔セット引換券



横浜FC  
選手サイン入りグッズ



太陽油脂株式会社  
パックスオリー  
ボディソープボトル詰替セット



Yocco18 青木めんか  
オリジナルイラスト(色紙)



抽選の応募方法は  
中面をご覧ください

## 「とおき散歩コース」を巡りながら謎解きに挑戦!

1 謎解きをして  
“カギ”を集めよう!



謎を解くヒントは  
謎解きスポットの景色や  
看板を探してみよう!

2 玉手箱を開ける  
キーワードを考えよう!



6つの謎が解いたら  
“カギ”を並べて  
キーワードを完成させよう!

3 謎解きを楽しんだ後は  
抽選に参加しよう!



必要事項を記入して  
応募しよう!  
抽選で景品をプレゼント!

### 【謎解きエリア】

まつみ にしてらお おおぐち  
松見・西寺尾・大口 エリア

みつざわ たんまち  
三ツ沢・反町 エリア

とおき散歩コース  
はこちら



### 注意事項

- 小学生以下の方は大人の方と一緒に参加ください。
- 謎解きの移動時は、車や歩行者に十分気を付けてください。
- お店や施設の方に謎解きに関する質問をしないでください。
- イベント期間中の事故やけが、病気、器物破損、盗難等で発生した損害については、主催者は一切の責任を負いかねます。
- 謎解きの答えやキーワードをホームページやブログ・SNS等で公開しないでください。

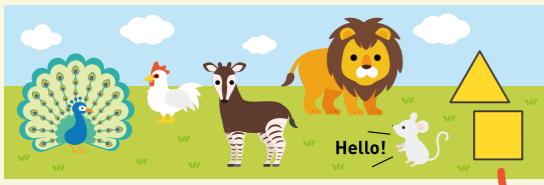
主催: わが町かながわとおき実行委員会 協力: かながわ なぞとき 仕掛人  
問合せ: [事務局] 神奈川区役所区政推進課 TEL 045-411-7027 FAX 045-314-8890



にしとらお おか こうえん レベル ★★☆☆

# 西寺尾の丘公園

はら に だ どうぶつ  
原っぱから逃げ出した動物なーんだ?



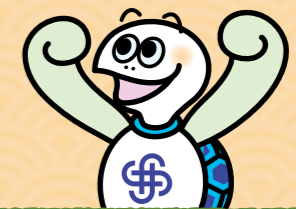
さ が 探 して います!

カギとなる  
もし  
文字は  
なに  
何かな?

にしとらお おかこうえん  
西寺尾の丘公園の  
ひろば どうぶつ  
広場で動物を  
み 見かけたよ!

と カギ あつ

# 6つのナゾを解いて7つのカギを集めよう!



なかなか解けない方は  
ヒントをチェック!



まつみ にしとらお おおくち

## 松見・西寺尾・大口 エリア



みつざわ たんまち

## 三ツ沢・反町 エリア



たんまちこうえん レベル ★☆☆☆

# 反町公園

としお もし  
しりとりで通る文字はなーんだ?

Goal Start

ア ア ジ  
コ ト ツ ケ  
エ

カギ ツ



このもし  
残りの文字は  
こうえん まなか  
公園の真ん中に  
かんばん  
ある看板に!

おおくちどおりしょうてんがい レベル ★★★★★

# 大口通商店街

あ もし  
カギ に当てはまる文字は  
なーんだ?

ワニエモン



たち よ みせ  
立ち寄ったお店の  
もしめ  
1文字目をつなげると  
カギのヒントに!

きょう 今日

今日のスケジュール

- 1 薬局で風邪薬を買う
- 2 カフェでひとやすみ
- 3 夜ご飯のおかずはさつまあげにしよう
- 4 かわいい牛の看板を発見!
- 5 ふとんを買って帰ろう!

大口通商店街マップ



かみ き こうえん しゃめんりょくち レベル ★★☆☆

# 神の木公園と斜面緑地

A・B・Cのうち はどれだ?

ヒントは  
あそ とき うご かつ  
遊ぶ時の動き方だよ!

こども あそ ば  
遊び場

A キ

B ン

C リ

とうよこ りょくどう レベル ★☆☆☆

# 東横フラワー緑道

カギ に入る  
コトバは  
なーんだ?

▲ + ▼ + ■ =



けいうんじ レベル ★★★★★

# 慶運寺

てら いりくち さつ  
お寺の入口に1冊の『ノート』と  
まい しゃしん  
3枚の写真があった。カギ はなーんだ?

ノート

写真① 写真②

いりくち  
入口にいる  
どうぶつ えいご  
動物は英語で  
○○○○

ナゾトキスポットノパンゴウガ

たからもの あとすこ  
宝物まで後少し!

カギ なら たまてばこ あ  
を並べて玉手箱を開けよう!

おうぼ  
応募キーワード

36 36 25 22 27 35 33

いる ちゅうもく  
色に注目!

おうぼ ほうほう  
応募方法はこちらをご覧ください

おうぼ  
応募について

おうぼほうほう  
応募方法

- 1 か 2 いずれかの方法で、応募してください。
- 1 横浜市電子申請届出システムで申し込み →
- 2 郵送 (右の応募用紙をはがきに貼り付けるか、封筒に入れる)

応募フォーム



あてさき  
宛先

〒221-0824 横浜市神奈川区広台太田町3-8  
神奈川区役所区政推進課 なぞときラリー担当

おうぼきかん  
応募期間

令和6年 令和7年  
12月20日金 ~ 2月7日金

※郵送による応募は、令和7年2月7日消印有効。 ※景品応募用紙の記載欄は全て埋めてください。  
※当選者の発表は景品の発送をもって代えさせていただきます。(3月上旬までに郵送)  
※いただいた個人情報は、景品の抽選と発送以外には使用いたしません。

景品応募用紙

応募キーワード

36 36 25 22 27 35 33

住所	〒	電話番号	
名前	ふりがな	年齢	<input type="radio"/> 1~10代 <input type="radio"/> 20代 <input type="radio"/> 30代 <input type="radio"/> 40代 <input type="radio"/> 50代 <input type="radio"/> 60代 <input type="radio"/> 70代 <input type="radio"/> 80代~
なぞときラリーは楽しかったですか?		イベントがきっかけで初めて行った場所がありますか?	
<input type="radio"/> 楽しかった <input type="radio"/> ふつう <input type="radio"/> 楽しくなかった		<input type="radio"/> ある (      か所 ) <input type="radio"/> ない	
		希望する景品番号 (A~Gのうち1つ)	